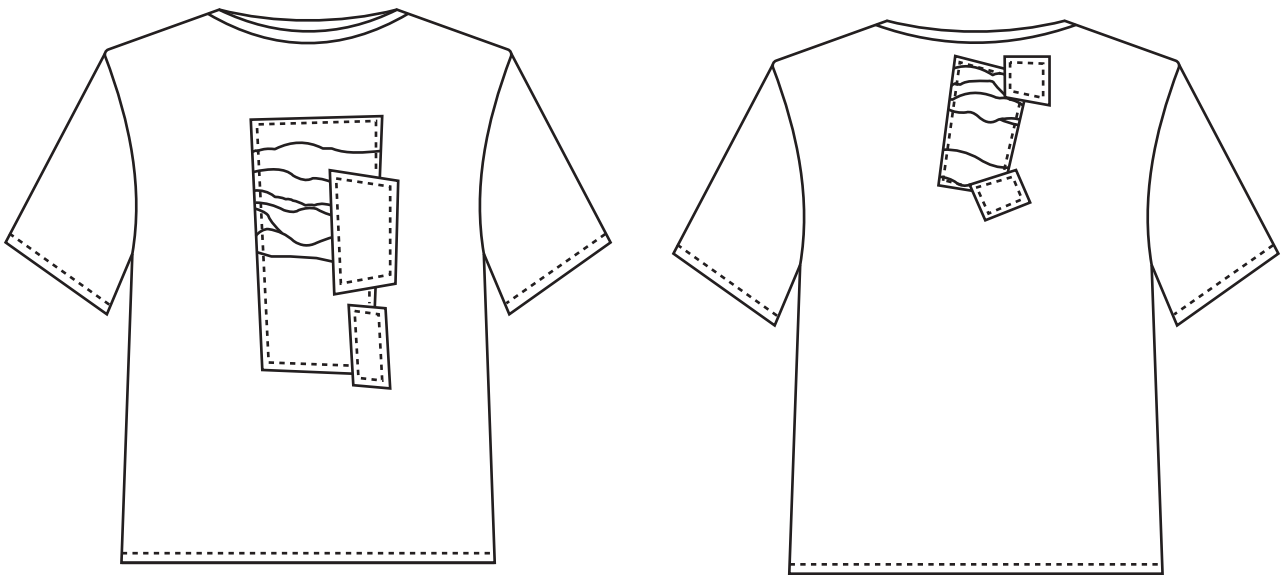


Upcycling af t-shirt



Eksempel på hvordan mønsterdele kan placeres på en t-shirt.

Sy vejledning

Denne vejledning giver inspiration til, hvordan lapper kan syes på en t-shirt. Dette kan gøres for at skjule pletter, huller eller blot for at give t-shirten et nyt og opdateret udtryk.

Det skal du bruge:

Saks

Symaskine

T-shirt

Stofrester i jersey (sammen type stof som en t-shirt er lavet af)



1. Tegn mønsterdele på papir og klip dem ud. Der findes forslag til mønsterdele på side 3. Du kan også let lave dine egne mønsterdele, ved at klippe firkanter, trekantede og cirkler i forskellige størrelser.
2. Klip mønstrene ud i stof
3. Placer mønstrene på t-shirten. Prøv forskellige placeringer af mønstrene af. Tag billeder af dine forsøg og vælg den bedste kombination ud. Hvis du ønsker at sy lapper på t-shirten lignende den på eksemplet nedenfor, kan du bruge mønstrene på de følgende sider. Du syr mønsterdele 2-7 på mønsterdel 1 i numerisk rækkefølge.
4. Den sammen syede del syes på t-shirten, hvorefter mønsterdel 8 og 9 syes ovenpå.
5. Mønsterdelene 11-17 syes på mønsterdel 10 i numerisk rækkefølge.
6. Den sammensyede del syes på t-shirten, hvorefter mønsterdel 18 og 19 syes ovenpå. På eksemplet er kanterne ikke foldet ind under syningen, da jersyen der er brugt ikke trevler.



Eksempler på hvordan der kan arbejdes med placering af mønsterdele.



Mønsterdele

