

Patchwork lap



Syvejledning

Denne patchwork lap er oplagt, at sy ud af tekstiler fundet i din lokale Blå Kors Genbrugsbutik. Lappen kan du bruge til, at skjule pletter eller huller på eksempelvis en skjorte. Du kan også bruge den som dekoration på for eksempel et indskøbsnet. Du kan selvfølgelig også vælge, at sy mange lapper sammen til et tæppe.

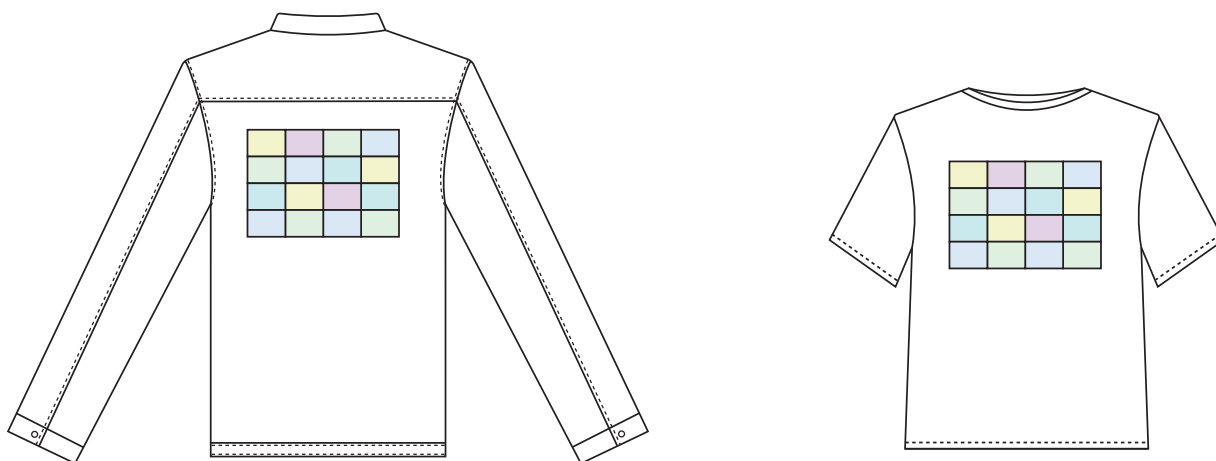
Det skal du bruge:

Saks

Symaskine

Stof i forskellige farver eller mønstre, hvor meget du skal bruge afhænger af, hvor mange lapper du ønsker at sy.

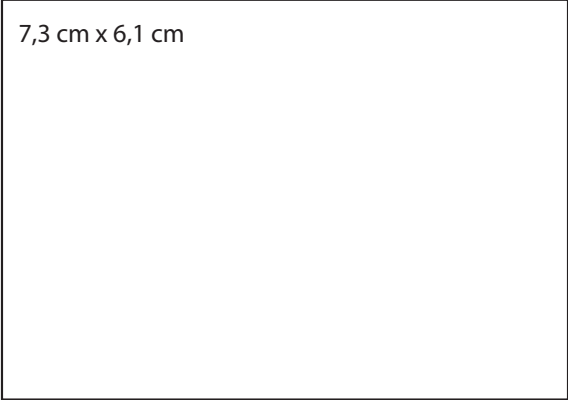
1. Tegn mønsterdelen fra side 3 på papir og klip den ud.
2. Regn ud hvor mange mønsterdele du har brug for, dette afhænger af størrelsen på lappen du vil sy. Mønsterdelene syes sammen med 1 cm sømrum, det skal du have med i din beregning.
3. Klip mønsterdelene ud i stof.
4. Før du syr mønsterdelene sammen, kan du ligge dem ud på et bord i forskellige kombinationer. Tag billeder undervejs, så du til sidst kan vælge den bedste kombination ud.
5. Sy mønsterdelene sammen i lodrette rækker. På eksemplet nedenfor er mønsterdelene syet i 4 lodrette rækker.
6. Split sømmene med et strygejern.
7. Sy de lodrette rækker sammen.
8. Brug et strygejern til at splitte sømmene og du er færdig med din patchwork lap.



Eksempler på hvordan mønsteret kan bruges til at dekorere tøj.

Mønsterdel

7,3 cm x 6,1 cm



Inspiration til hvordan mønsteret kan bruges

