

Patchwork lap



Syvejledning

Denne patchwork lap er oplagt, at sy ud af tekstiler fundet i din lokale Blå Kors Genbrugsbutik. Lappen kan du bruge til, at skjule pletter eller huller på eksempelvis en skjorte. Du kan også bruge den som dekoration på for eksempel et indskøbsnet. Du kan selvfølgelig også vælge, at sy mange lapper sammen til et tæppe.

Det skal du bruge:

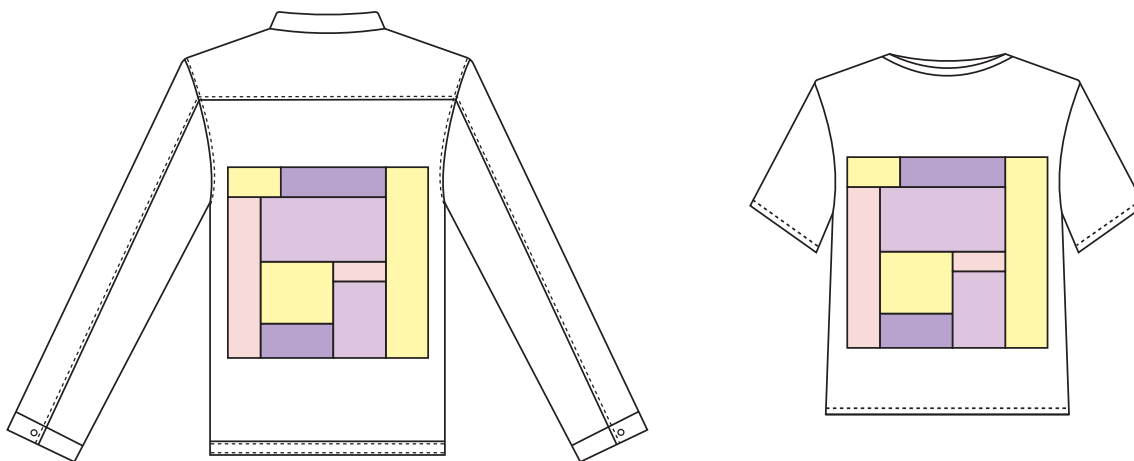
Saks

Symaskine

Stof i forskellige farver eller mønstre, hvor meget du skal bruge afhænger af, hvor mange lapper du ønsker at sy.

Strygejern

1. Tegn mønsterdelene fra side 3 på papir og klip dem ud.
2. Klip mønsterdelene ud i stof.
3. Sy mønsterdelene C og D sammen. Alle dele syes sammen med 1 cm sømrum. Split sømmene med et strygejern.
4. Sy mønsterdelene E og F sammen. Split sømmene med et strygejern.
5. Sy de to sammensyede dele sammen. Split sømmene med et strygejern. På side 4 kan du se, hvordan de forskellige mønsterdele er placeret i forhold til hinanden.
6. Sy den sammensyede del sammen med mønsterdel I. Split sømmene med et strygejern.
7. Sy den sammensyede del sammen med mønsterdel B. Split sømmene med et strygejern.
8. Sy mønsterdel G og mønsterdel H sammen. Split sømmene med et strygejern.
9. Sy de to sammensyede dele sammen. Split sømmene med et strygejern.
10. Sy den sammensyede del sammen med mønsterdel A. Split sømmene med et strygejern og du er færdig med din patchwork lap.



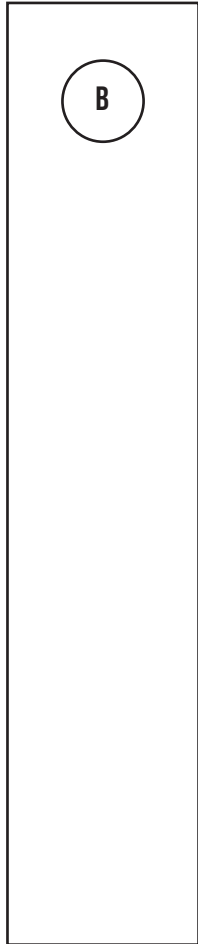
Eksempler på hvordan mønsteret kan bruges til at dekorere tøj.

Mønsterdele

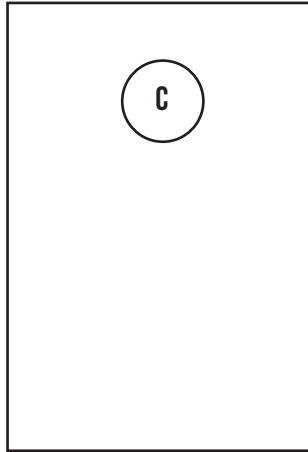
27,7 cm x 7 cm



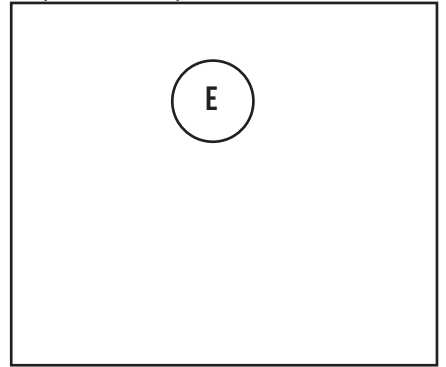
24,3 cm x 6 cm



11,9 cm x 10,1 cm



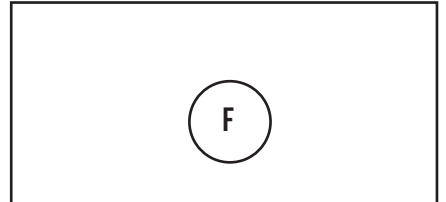
11,3 cm x 12,9 cm



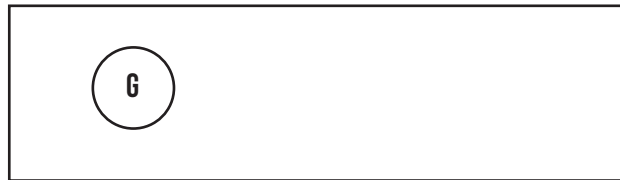
5,2 cm x 10,1 cm



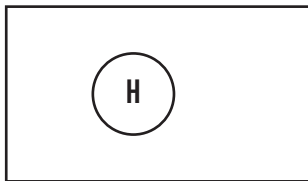
5,8 cm x 12,9 cm



5,4 cm x 17,6 cm



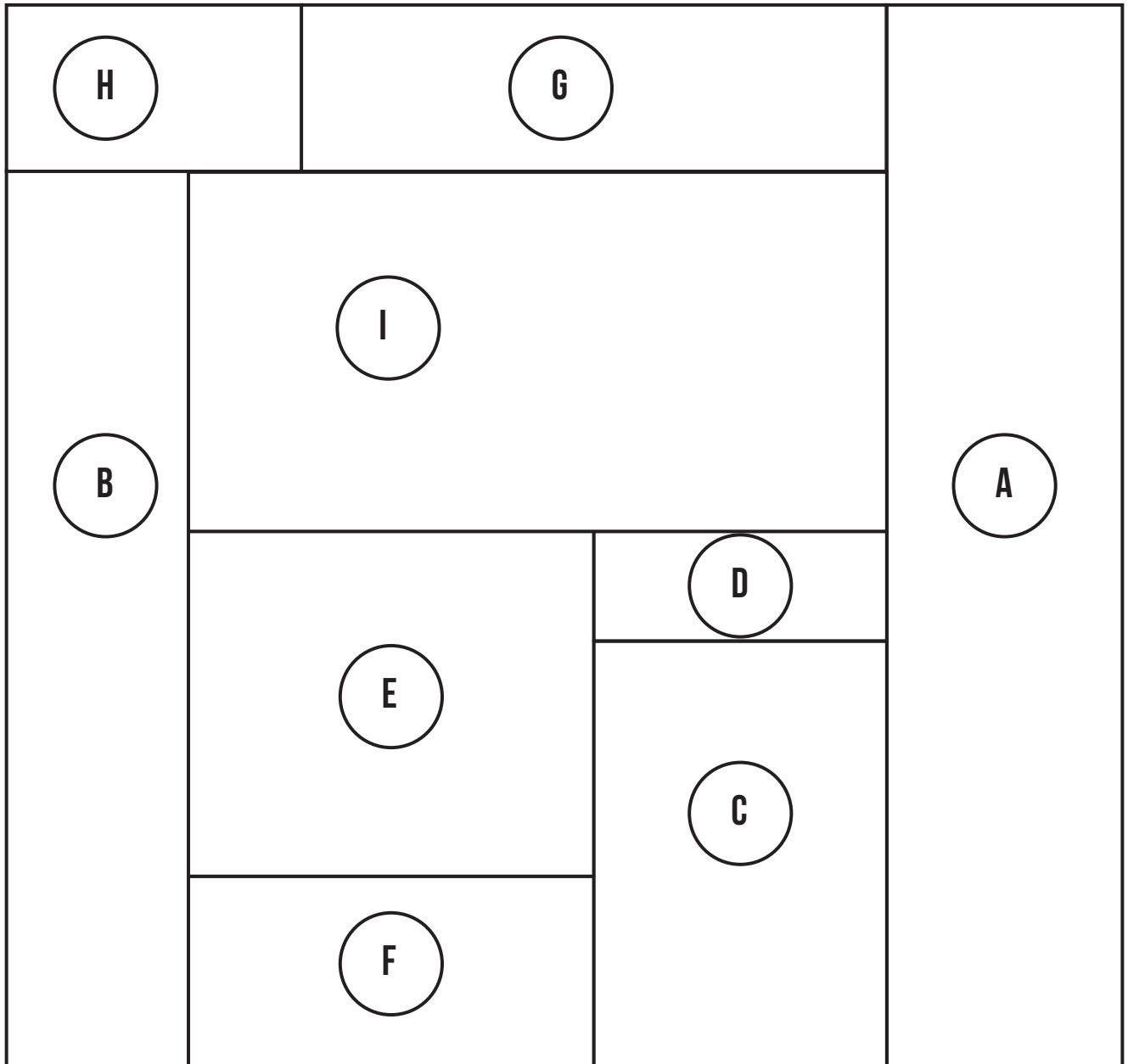
5,4 cm x 9,4 cm



11,2 cm x 21 cm



Placering af mønsterdele



Inspiration til hvordan mønsteret kan bruges

